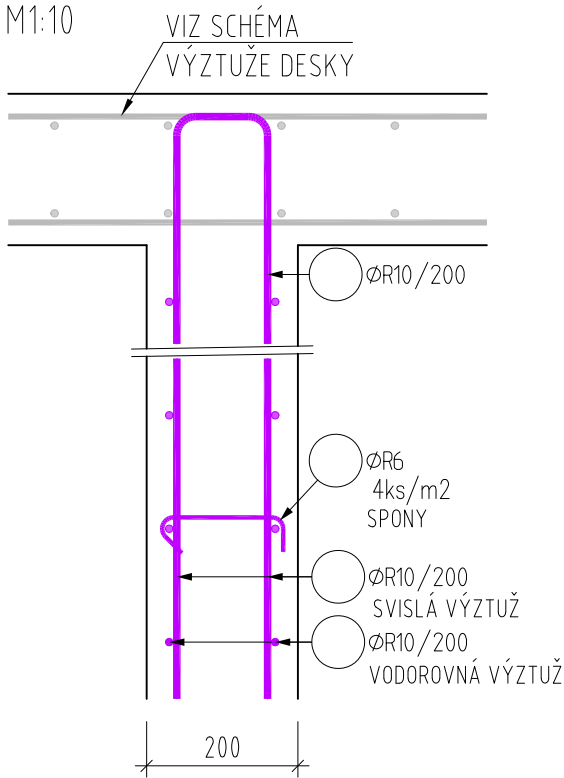
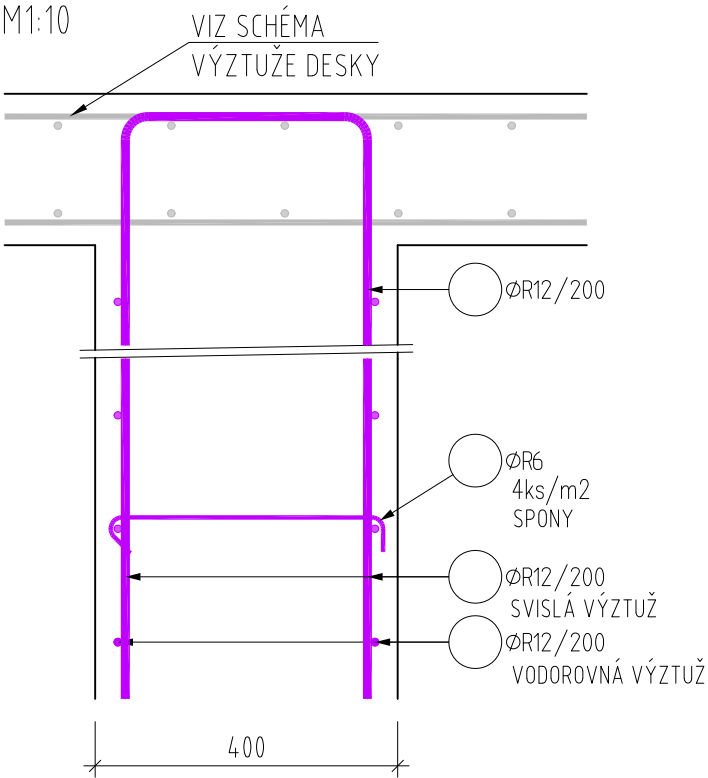


SCHÉMA VÝZTUŽE STĚN 1.NP OBJEKTU "D"

STĚNA tl. 200mm - PŘÍČNÝ ŘEZ
CELKEM = 201,2 m2



STĚNA tl. 400mm - PŘÍČNÝ ŘEZ
CELKEM = 26,0 m2



Stěny tl. 200mm	R [mm]	
	6	10
Množství: 201,2 m2		
CELKOVÁ DÉLKA [m]	201,2	4024
HMOTNOST [kg]	45	2 481
CELKOVÁ HMOTNOST [kg]		2526
REZERVA NA STYKOVÁNÍ 25%		632
CELKEM [kg]		3158

Stěny tl. 400mm	R [mm]	
	6	12
Množství: 26,0 m2		
CELKOVÁ DÉLKA [m]	52	520
HMOTNOST [kg]	12	462
CELKOVÁ HMOTNOST [kg]		474
REZERVA NA STYKOVÁNÍ 25%		119
CELKEM [kg]		593

ŽB STĚNY

BETON C25/30 – XC3, XF2

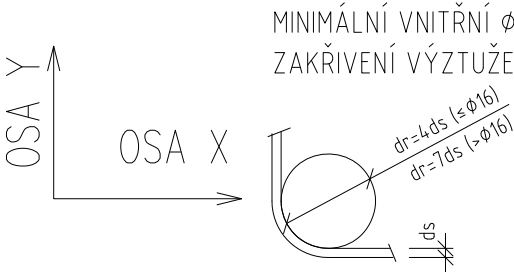
VÝZTUŽ B500B

MINIMÁLNÍ KRYCÍ VRSTVA VÝZTUŽE 20 mm

NOMINÁLNÍ KRYCÍ VRSTVA VÝZTUŽE 30 mm

POZNÁMKY

- VÝKRES SCHÉMAT VÝZTUŽE SLOUŽÍ KE ZPRACOVÁNÍ PODROBNÝCH VÝKRESŮ VÝZTUŽE A VÝKAZŮ VÝMĚR. VÝKRES NENÍ URČEN PRO STAVBU.
- VÝZTUŽ VE SMĚRU Y JE BLÍŽE K POVRCHŮM DESKY. VODOROVNÁ VÝZTUŽ JE BLÍŽE K POVRCHŮM STĚNY.
- ROZKRESLENÍ A DÉLKY VÝZTUŽE BUDOU SOUČÁSTÍ PODROBNÝCH VÝKRESŮ VÝZTUŽE.
- OCELOVOU VÝZTUŽ NUTNO ŘÁDNĚ STYKOVAT ČI ZATÁHNOUT. BĚŽNĚ JE UVAŽOVÁNO STYKOVÁNÍ NA 60Ø, RESP. 70Ø U HORNÍ VÝZTUŽE DESEK S TLOUŠTKOU 300mm A VYŠŠÍ.
- DISTANČNÍ PRVKY BUDOU POUŽITY DLE ZVYKLOSTÍ DODAVATELE.
- OTVORY VĚTŠÍ NEŽ 150x150mm ŘÁDNĚ OLEMOVAT PŘÍDAVNOU PODÉLNOU A LEMOVACÍ VÝZTUŽÍ. POKUD NENÍ SPECIFIKOVÁNO, DOPLNIT PODÉLNOU VÝZTUŽ O PRŮŘEZOVÉ PLOŠE VÝZTUŽE OTVOREM PŘERUŠENÉ.



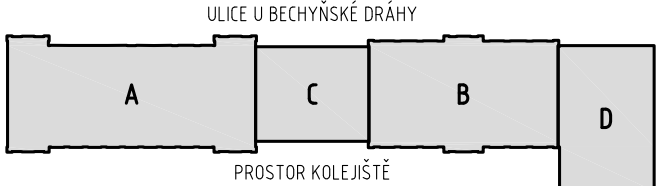
Ministerstvo dopravy
Státní fond dopravní
infrastruktury



Jiná ověření:

Paré:

Orientační schéma:



Razítko oprávněné osoby:

Podpis:

Datum:

Revize:	Datum:	Popis:	Kontroloval:
-	-	-	-

Stavebník/Investor:	Správa železnic, státní organizace	
Adresa:	Dlážděná 1003/7, 110 00 Praha 1	
Zástupce investora:	Stavební správa západ	
Adresa:	Diamond Point, Ke Štvanici 656/3, 186 00 Praha 8 - Karlín	

Zhotovitel díla:	APRIS s.r.o.	
Adresa:	U Plynárny 1002/97, 101 00 Praha 10	
Kontakt:	T: +420 261 260 358 E: apris@apris.cz	
Zhotovitel objektu:	APRIS s.r.o.	
Adresa:	U Plynárny 1002/97, 101 00 Praha 10	
Kontakt:	T: +420 261 260 358 E: apris@apris.cz	
Hlavní projektant (HIP):	Ing. Vojtěch Hejl	Architekti: Ing. arch. M. Tylšová, Ing. arch. V. Taraba

Název stavby/akce:	REKONSTRUKCE VÝPRAVNÍ BUDOVY V ŽST. TÁBOR	Označení investora:
		S611700230
Název části:	Pozemní objekty výpravních budov a budov zastávek	Označení zhotovitele:
		2023058
Název objektu/dílčí části:	Žst. Tábor, výpravní budova	Označení části:
		D.2.2.1
Název přílohy:	Stavebně konstrukční řešení	Označení objektu/komplexu:
		SO 62-71-01.02
Název dílčí části přílohy:	Schéma výztuže stěn 1.NP objektu "D"	Číslo přílohy:
Odpovědný projektant:	Zpracovatel přílohy:	Stupeň dokumentace:
Ing. Ivan Jeník	Ing. Jan Fischer	PDPS
Kraj:	Katastrální území:	Smluvní datum zpracování:
Jihočeský	Tábor	
		11.10.2024

Označení investora:	Stupeň dokumentace:	Část:	Objekt:	Podobjekt:	Příloha:	Revize:
S 6 1 1 7 0 0 2 3 0	-	P D P S	-	D 2 2 0 1	-	S 0 6 2 7 1 0 1
-	0 2	-	0 2	-	0 2	-
-	2	-	3	0	6	-
-	P	0	1			